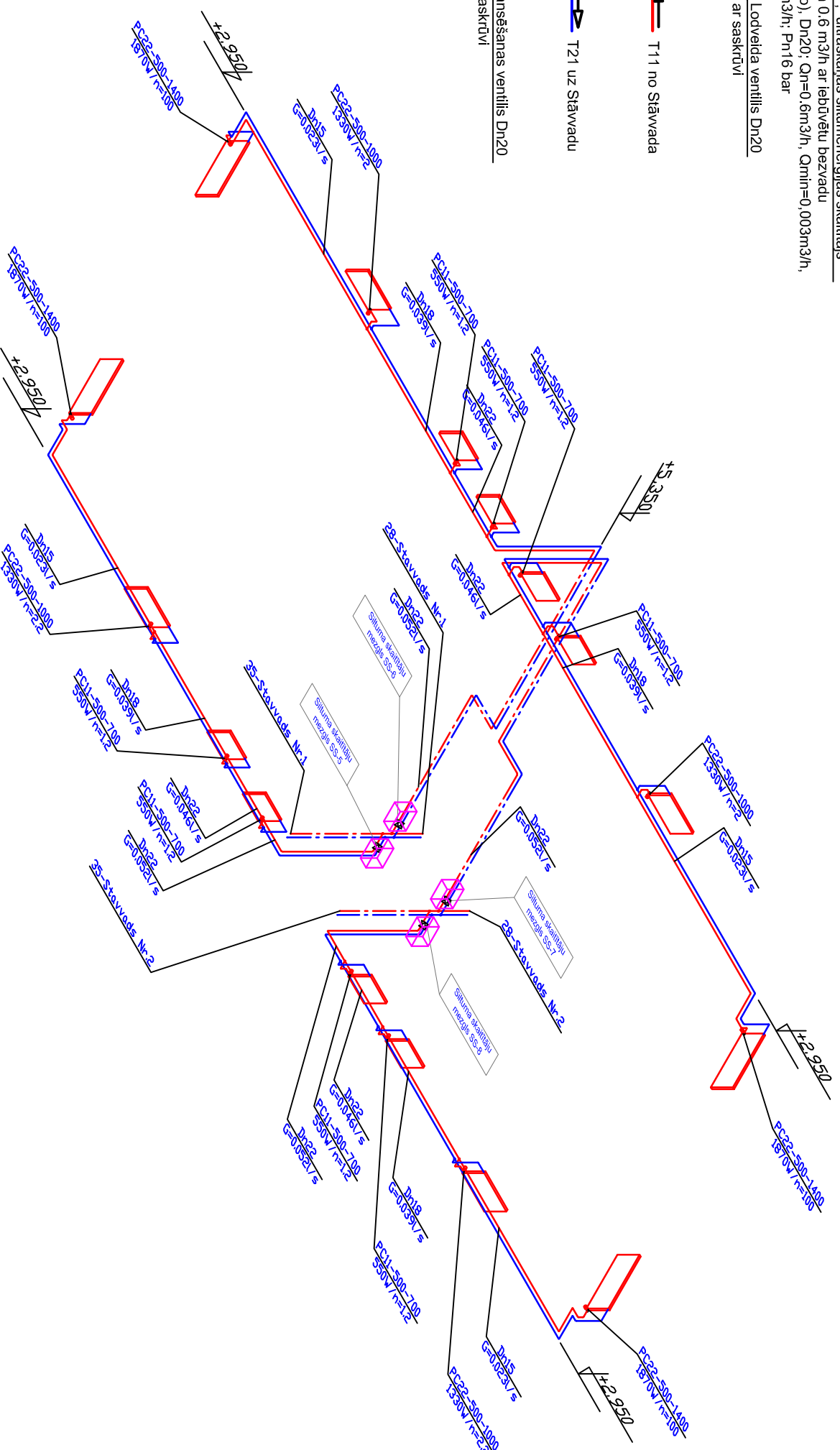
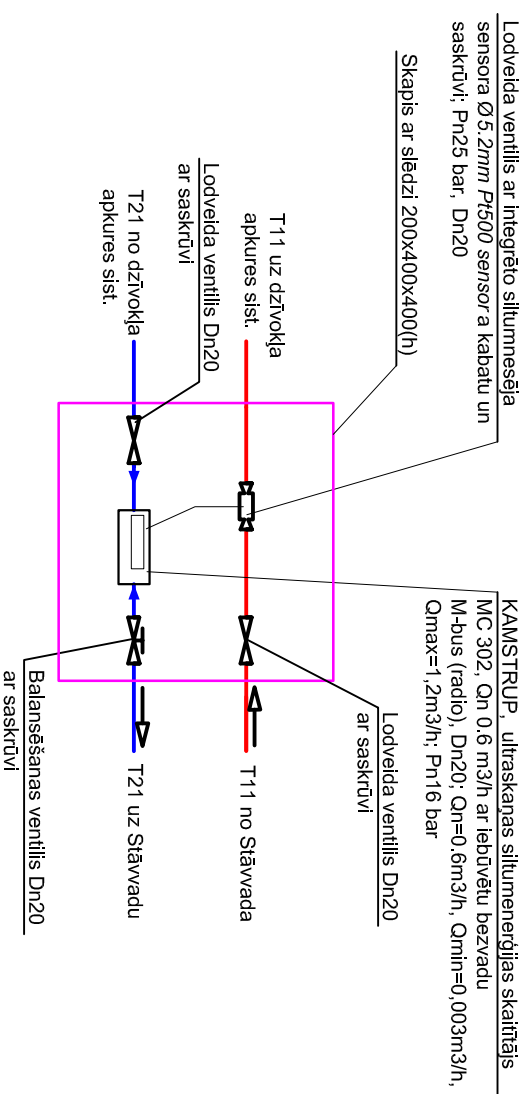


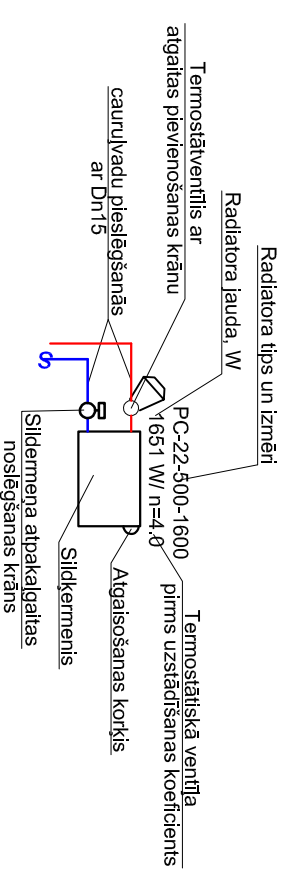
SILTUMA SKAITĪTĀJU MEZGLU "SS" PRINCIPĀLĀ SHĒMA



APZĪMĒJUMI

- - tūrgaitas cauruļvads
- - atpakalģaitas cauruļvads
- lodveida ventīlis
- automātiskais atgaisotājs
- projektējamais radiators
- balansēšanas ventīlis

Radiatora mezgls



PIEZĪMES:

1. Apkures sistēmas iztukšošanas paredzēta ar izlaides krāna un sūkņa palīdzību.
2. Apkures sistēmas atgaisošana notiek ar automatisko atgaisotāju palīdzību stāvvados un caur atgaisošanas krāniem katrā sildķermenī.
3. Apkures sistēmas cauruļvadi ievietojami gīzēs vietās kur cauruļvadi šķērso sienu konstrukcijas vai pārsegumus.
4. Sildķermeņu pieslēgšana ar VSH cauruļvadiem Ø15.

SIA EDDS-M

Būvkomersanta reģ.Nr. 7173-R

| | | | | |
|---|--|--|---------|-------|
| Proj. daļas vadl. I. Trošina | | 2. stāva apkures sistēmas aksometriskā shēma | Stadija | Marka |
| Izstrādāja. E. Kairiņš | | | | |
| Pasūtītājs: Dzīvokļu īpašnieku kooperatīvā sabiedrība "MEŽMĀLA", Reģ.Nr. 4150304665; 18. novembra iela 387-58, Vecstropi, Naujenes pag., Daugavpils nov., LV-5413 | | Objekts: Dzīvokļa mēģas 18. Novembra ielā 422, Naujenes, Naujenes pagastā, Daugavpils novada enerģoefektivitātes uzlabošanas pasākumi. | | |
| M 1:100 | | Reģ. Nr. | | |