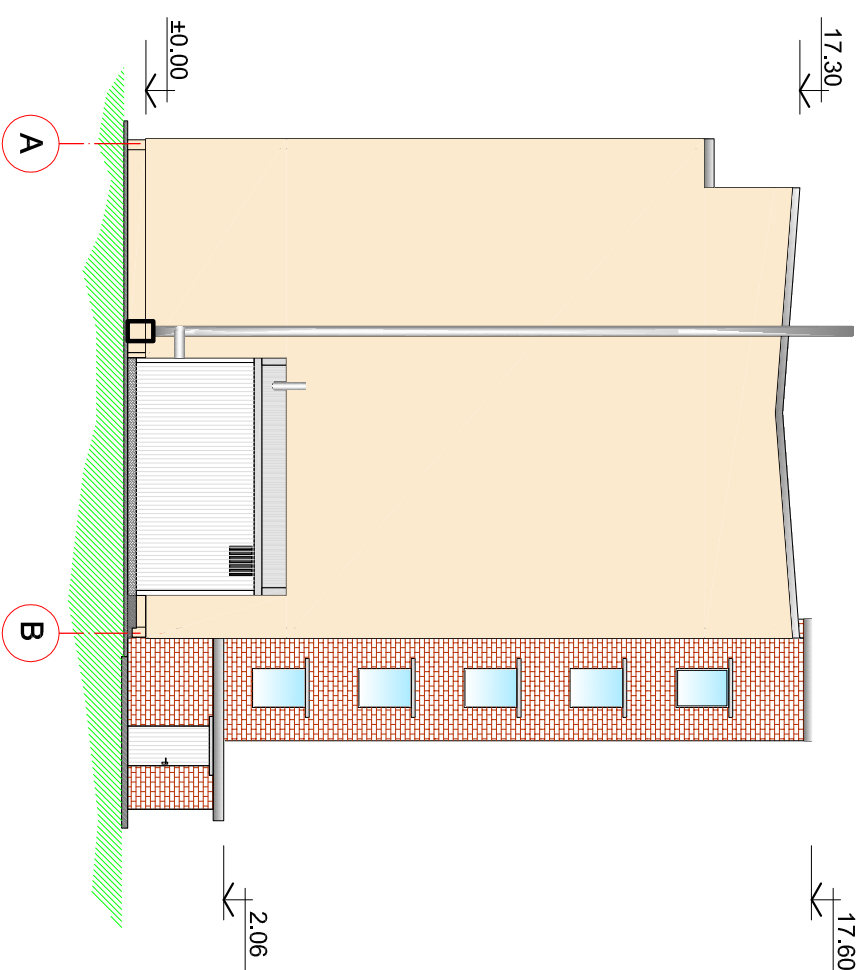
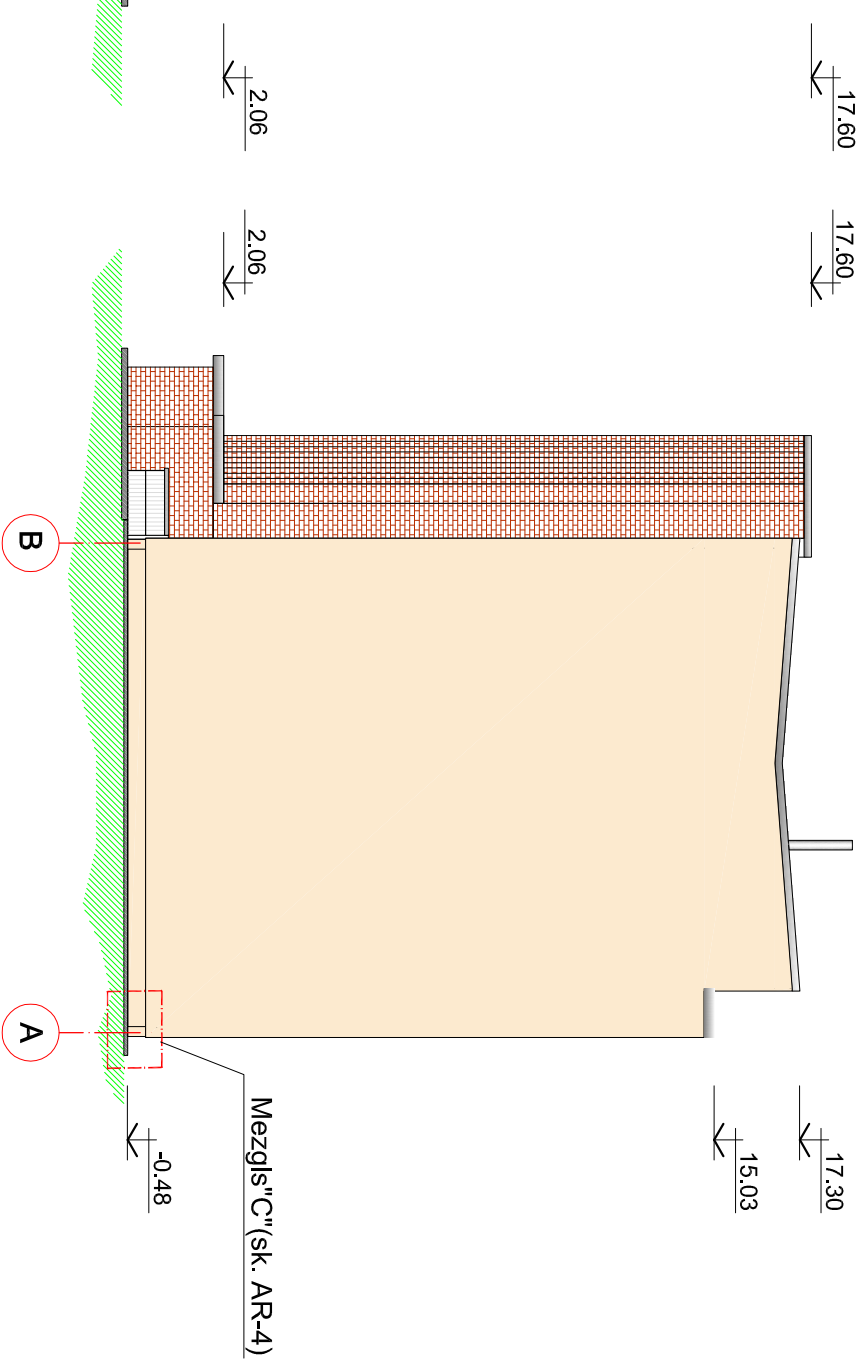


FAŠĀDE ASIS A - B



FAŠĀDE ASIS B - A



1. Izmēri doti milimetros, augstuma atzīmes - metros.
2. Fasādes apšuvumu materiāls - mitrumizturīga cietā akmens vate - 200mm.
3. Cokola apšuvuma materiāls - mitrumizturīga cietā akmens vate - 150mm.
4. Visus izmērus precizēt uz vietas.
5. Par nosacīto atzīmi ±0.00 pieņemts ēkas cokola līmenis.

PIEZĪMES:

- KRĀSU TONI -**
CAPAROLCOLOR katalogs
- Mocca 16
 - Cokols - Mocca 16

SIA EDOS-M		Pasūtītājs: Dzīvokļu īpašnieku kooperatīvā sabiedrība „MEŽMĀLA”, reģ.Nr. 41503046653, 18. novembra iela 387-58, Vecstropi, Naujenes pag., Daugavpils nov.	
Būvkomersanta reģ.Nr. 7173-R			
Proj. Vad.	A. Melderis	06.16	Objekts: Vienkārtota ēkas fasādes atjaunošana 18 novembra ielā 387, Vecstropi, Naujenes pagasts, Daugavpils novads
Izstrādāja.	A. Melderis	06.16	
FAŠĀDE ASIS A - B, FAŠĀDE ASIS B - A		Stadija	Marka
		TP	AR-3
Reģ.Nr.			